

Escalas de Guitarra

Por Gabriel Pinheiro

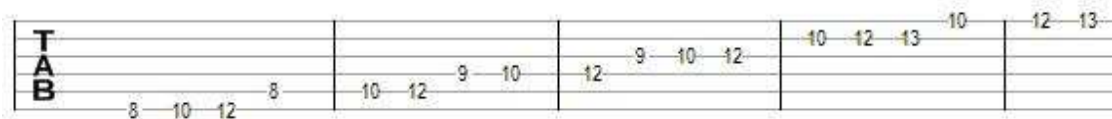
Neste tutorial iremos abordar a formação das escalas mais utilizadas na guitarra: diatônica maior natural, diatônica menor natural, pentatônica maior, pentatônica menor, escala de blues, menor harmônica e menor melódica. Para a compreensão deste tutorial é necessário baixar o tutorial “Tudo Sobre Intervalos – Definitivo”, disponível para download no site do Cifraclub . Bons estudos!

Escala Diatônica Maior Natural

Praticamente todas as escalas musicais empregadas na música, não passam de variantes da escala diatônica. É formada pelos seguintes intervalos: **tônica, segunda maior, terça maior, quarta justa, quinta justa, sexta maior, sétima maior.**

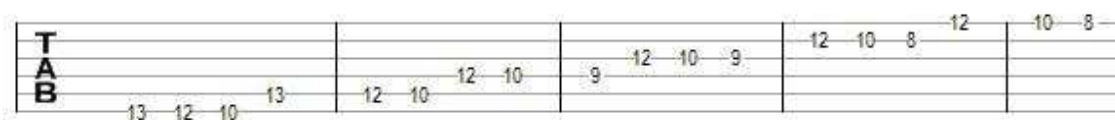
- Se a escala sobe, (C-D-E-F-G-A-B-C) a escala é **ascendente**;
- Se a escala desce, (C-B-A-G-F-E-D-C) a escala é **descendente**;

Exemplo: Escala Diatônica Maior Natural de Dó (Ascendente)



Repare acima que á partir da pressionada casa 9 na corda Ré, a escala se repete, porém uma oitava acima, e na casa 13 na corda Si, se repete outra oitava acima.

Exemplo: Escala Diatônica Maior Natural de Dó (Descendente)



Escala Diatônica Menor Natural

É formada pelos seguintes intervallos: **tônica, segunda maior, terça menor, quarta justa, quinta justa, sexta menor, sétima menor.**

Exemplo: Escala Diatônica Menor Natural de Lá;

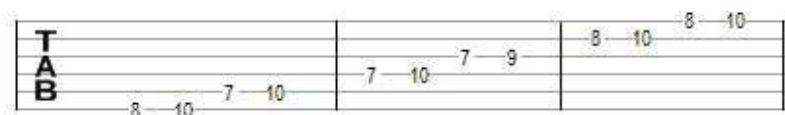


Escala Pentatônica Maior

Possui cinco notas, e é obtida através da escala diatônica maior natural, eliminando os intervallos de quarta justa e sétima maior.

É formada pelos intervallos: **tônica, segunda maior, terça maior, quinta justa, sexta maior.**

Exemplo: Escala Pentatônica Maior de Dó;

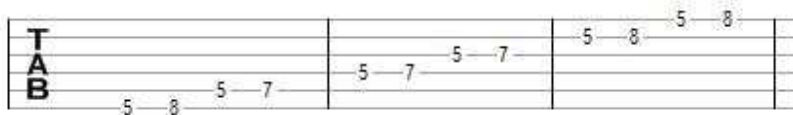


Escala Pentatônica Menor

Possui cinco notas, e é obtida através da escala diatônica menor natural, eliminando os intervallos de segunda maior e sexta menor.

É formada pelos seguintes intervallos: **tônica, terça menor, quarta justa, quinta justa, sétima menor.**

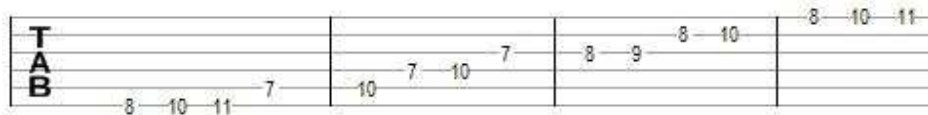
Exemplo: Escala Pentatônica Menor de Lá;



Escala Maior de Blues

É a escala pentatônica maior adicionada da “Blue Note”. Blue Note é a nota que vai dar á escala a sonoridade de blues e no caso da pentatônica maior é encontrada no intervalo de terça menor. É formada pelos intervalos: **tônica, segunda maior, terça menor, terça maior, quinta justa, sexta maior.**

Exemplo: Escala Maior de Blues em Dó:



Escala Menor de Blues

É a escala pentatônica menor adicionada da “Blue Note”. No caso da pentatônica menor é encontrada no intervalo de quarta aumentada. É formada pelos seguintes intervalos: **tônica, terça menor, quarta justa, quarta aumentada, quinta justa, sétima menor.**

Exemplo: Escala Menor de Blues em Lá:



Escala Menor Harmônica

A escala menor harmônica é derivada da escala diatônica menor natural e ela é obtida elevando-se meio tom o sétimo grau. Substitui-o a sétima menor pela sétima maior. Esta escala quando executada, soa como o estilo flamenco, e é uma das escalas mais utilizadas neste estilo musical.

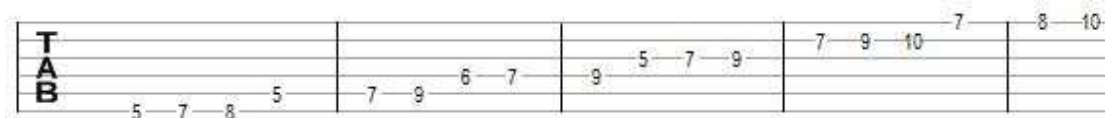
É formada pelos seguintes intervalos: **tônica, segunda maior, terça menor, quarta justa, quinta justa, sexta menor, sétima maior.**

Exemplo: Escala Menor Harmônica em Lá Menor;



Escala Menor Melódica

A escala menor melódica, também conhecida como escala menor de jazz é derivada da escala menor harmônica. O sexto grau da escala menor harmônica é elevado de um semiton. É formada pelos seguintes intervalos: **tônica, segunda maior, terça menor, quarta justa, quinta justa, sexta maior, sétima maior.**



Valeu Galera, espero ter ajudado. Qualquer dúvida que tiverem podem mandar no meu e-mail que será um prazer esclarecer. gabriel-afam@ig.com.br.

Conheça o trabalho da minha banda e meu trabalho instrumental:

Links: www.adorebrasil.com > Banda

www.myspace.com/gabrielpinheiroadore > Instrumental

www.palcomp3.com.br/gabrielpinheiro > Instrumental

Canal no YouTube:

www.youtube.com/user/GabrielPinheiroAdore

Siga-me no Twitter: twitter.com/GabrielGuitarr

"Jesus Voltará!"